

VICTOR OLIVIER 10a

CRÉÉ LE
2024-07-12

Surface totale 91.87 m ²	Étages 1	Pièces 9	Salle de bain 1
---	--------------------	--------------------	---------------------------

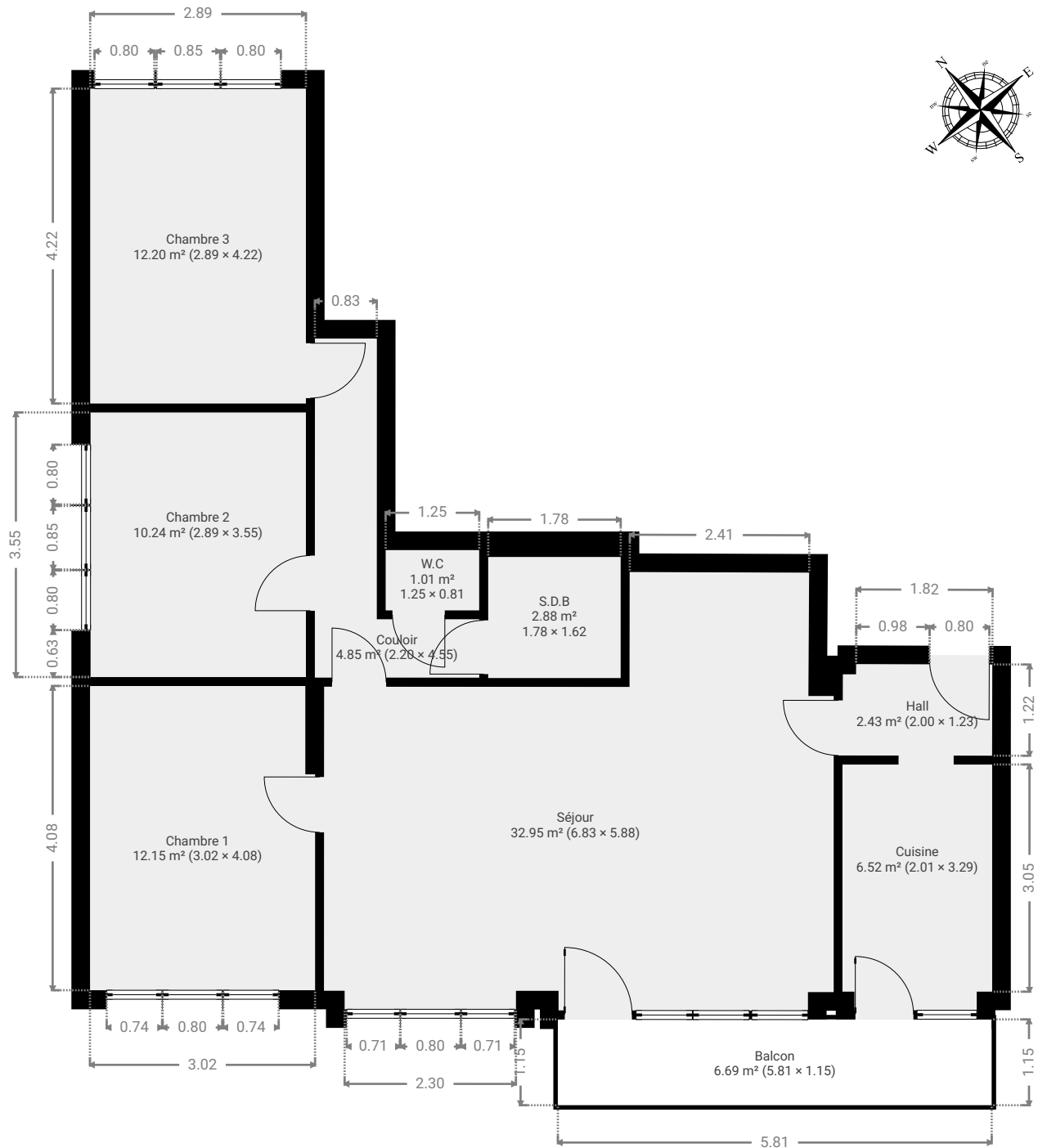
VICTOR OLIVIER 10a

SURFACE TOTALE : 91.87 m² • SURFACE HABITABLE : 85.18 m² • ÉTAGES : 1 • PIÈCES : 9

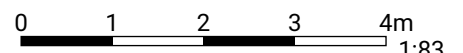


▼ 1er étage

SURFACE TOTALE : 91.87 m² • SURFACE HABITABLE : 85.18 m² • PIÈCES : 9



CETTE SUPERFICIE TOTALE CORRESPOND À L'ADDITION DES MESURES NETTES DE TOUTES LES PIÈCES, SANS COMPTER LES MURS, LES PASSAGES ENTRE LES PIÈCES ET LES GAINES TECHNIQUES



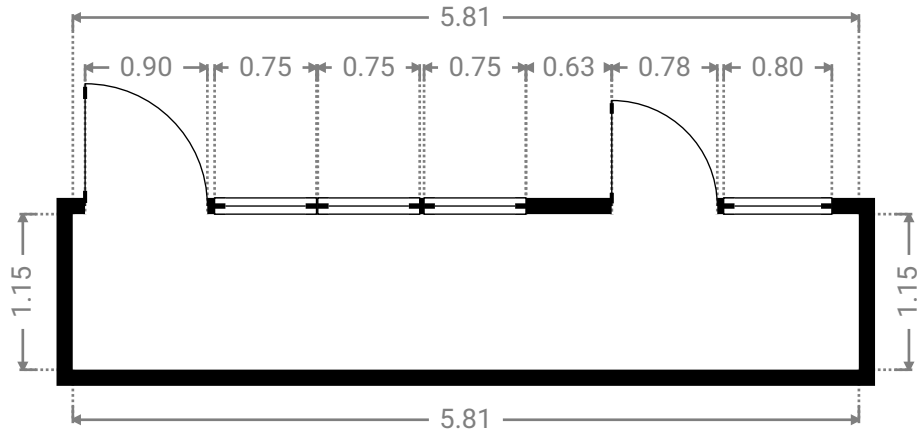
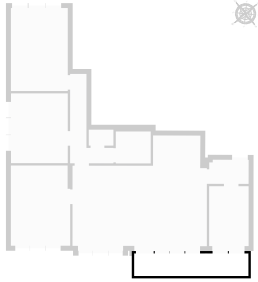
VICTOR OLIVIER 10a

SURFACE TOTALE : 91.87 m² • SURFACE HABITABLE : 85.18 m² • ÉTAGES : 1 • PIÈCES : 9



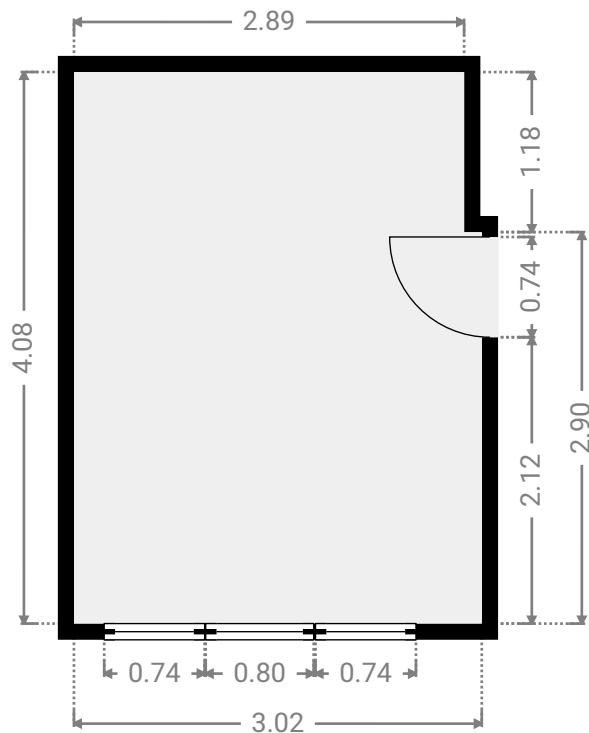
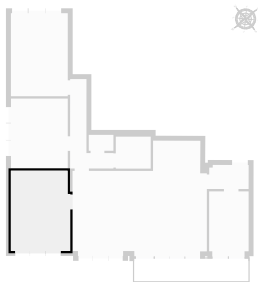
▼ Balcon 1er étage

LARGEUR : 5.81 m • LONGUEUR : 1.15 m
SURFACE : 6.69 m² • PÉRIMÈTRE : 13.93 m

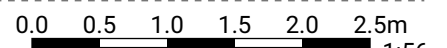


▼ Chambre 1 1er étage

LARGEUR : 3.02 m • LONGUEUR : 4.08 m
SURFACE : 12.15 m² • PÉRIMÈTRE : 14.19 m



CETTE SUPERFICIE TOTALE CORRESPOND À L'ADDITION DES MESURES NETTES DE TOUTES LES PIÈCES, SANS COMPTER LES MURS, LES PASSAGES ENTRE LES PIÈCES ET LES GAINES TECHNIQUES

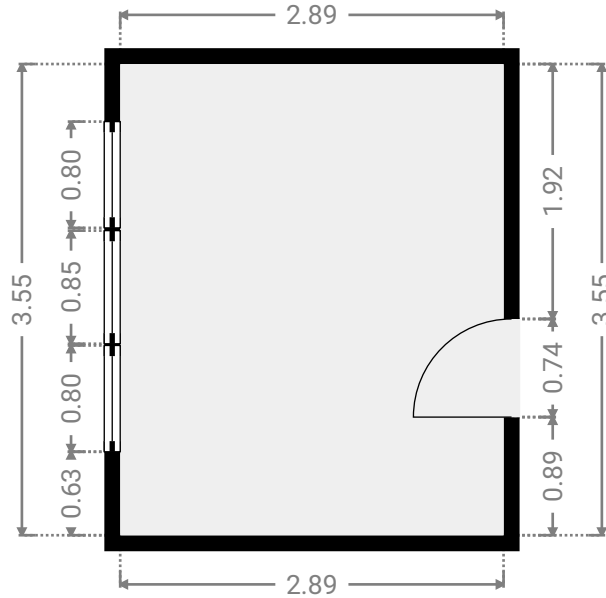
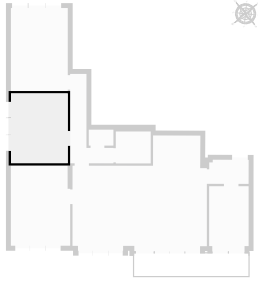


VICTOR OLIVIER 10a

SURFACE TOTALE : 91.87 m² • SURFACE HABITABLE : 85.18 m² • ÉTAGES : 1 • PIÈCES : 9

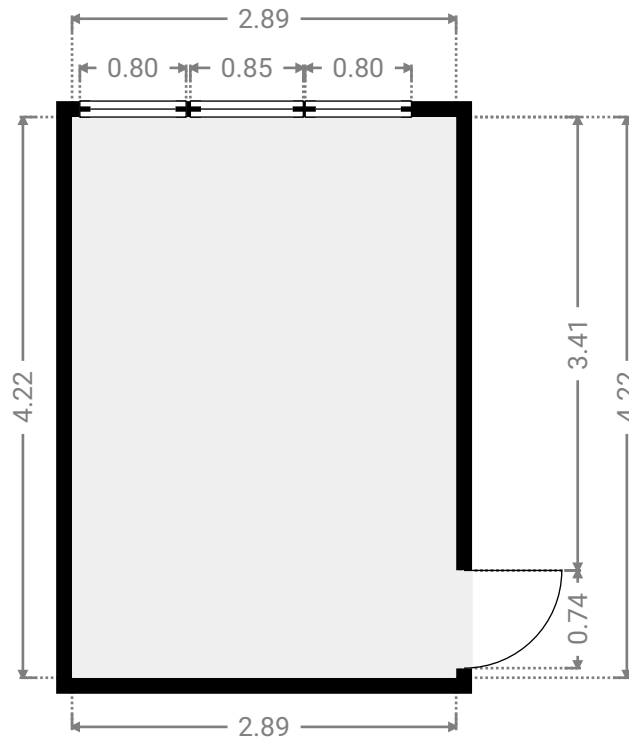
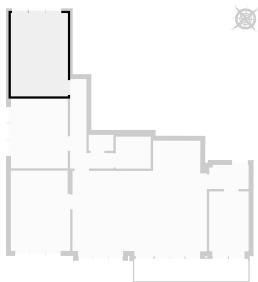
▼ Chambre 2 1er étage

LARGEUR : 2.89 m • LONGUEUR : 3.55 m
SURFACE : 10.24 m² • PÉRIMÈTRE : 12.87 m



▼ Chambre 3 1er étage

LARGEUR : 2.89 m • LONGUEUR : 4.22 m
SURFACE : 12.20 m² • PÉRIMÈTRE : 14.22 m

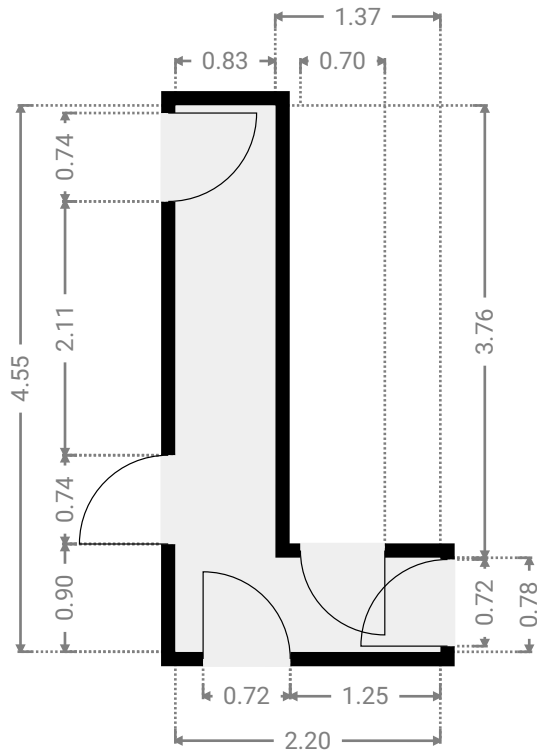
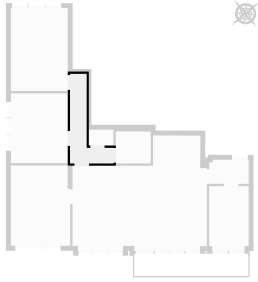


VICTOR OLIVIER 10a

SURFACE TOTALE : 91.87 m² • SURFACE HABITABLE : 85.18 m² • ÉTAGES : 1 • PIÈCES : 9

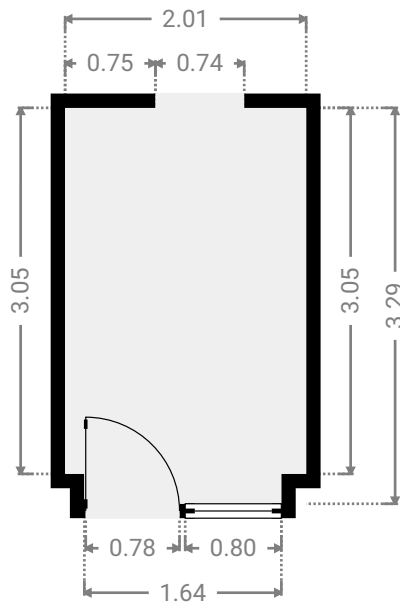
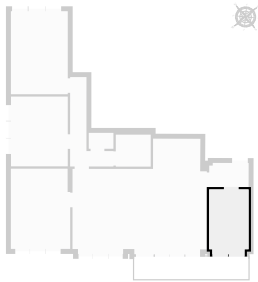
▼ Couloir 1er étage

LARGEUR : 2.20 m • LONGUEUR : 4.55 m
SURFACE : 4.85 m² • PÉRIMÈTRE : 13.50 m



▼ Cuisine 1er étage

LARGEUR : 2.01 m • LONGUEUR : 3.29 m
SURFACE : 6.52 m² • PÉRIMÈTRE : 10.60 m

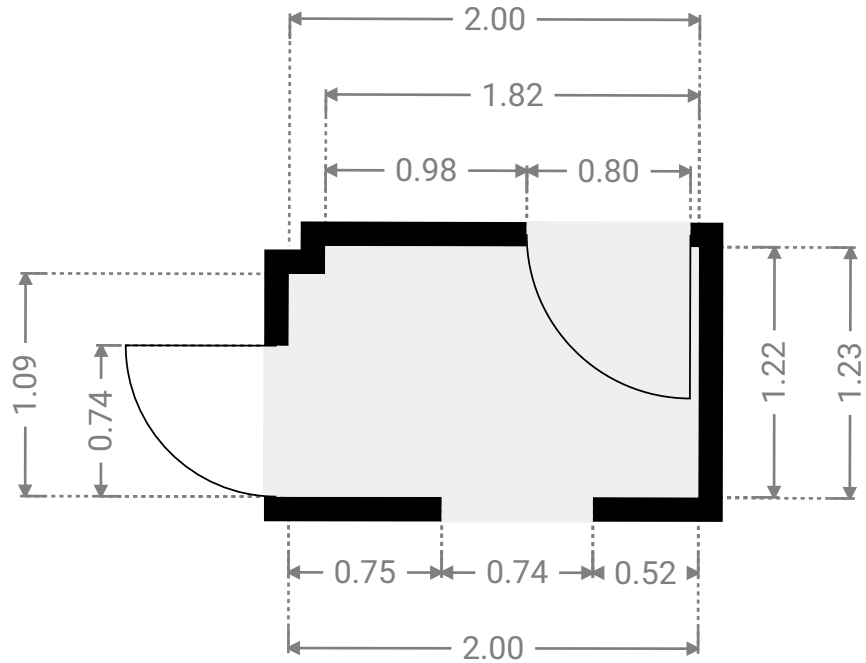
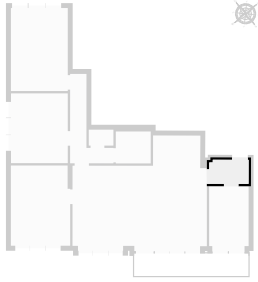


VICTOR OLIVIER 10a

SURFACE TOTALE : 91.87 m² • SURFACE HABITABLE : 85.18 m² • ÉTAGES : 1 • PIÈCES : 9

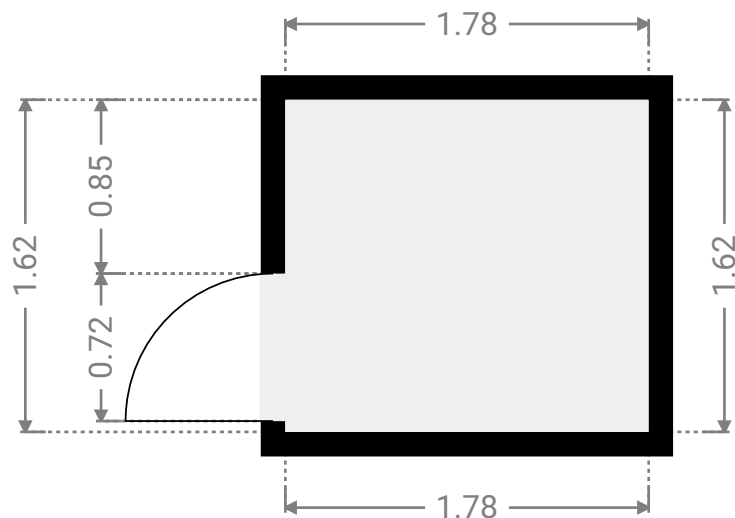
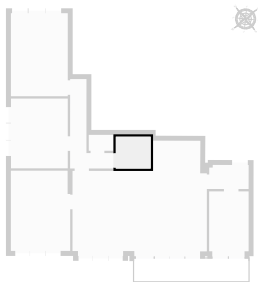
▼ Hall 1er étage

LARGEUR : 2.00 m • LONGUEUR : 1.23 m
SURFACE : 2.43 m² • PÉRIMÈTRE : 6.45 m



▼ S.D.B 1er étage

LARGEUR : 1.78 m • LONGUEUR : 1.62 m
SURFACE : 2.88 m² • PÉRIMÈTRE : 6.80 m



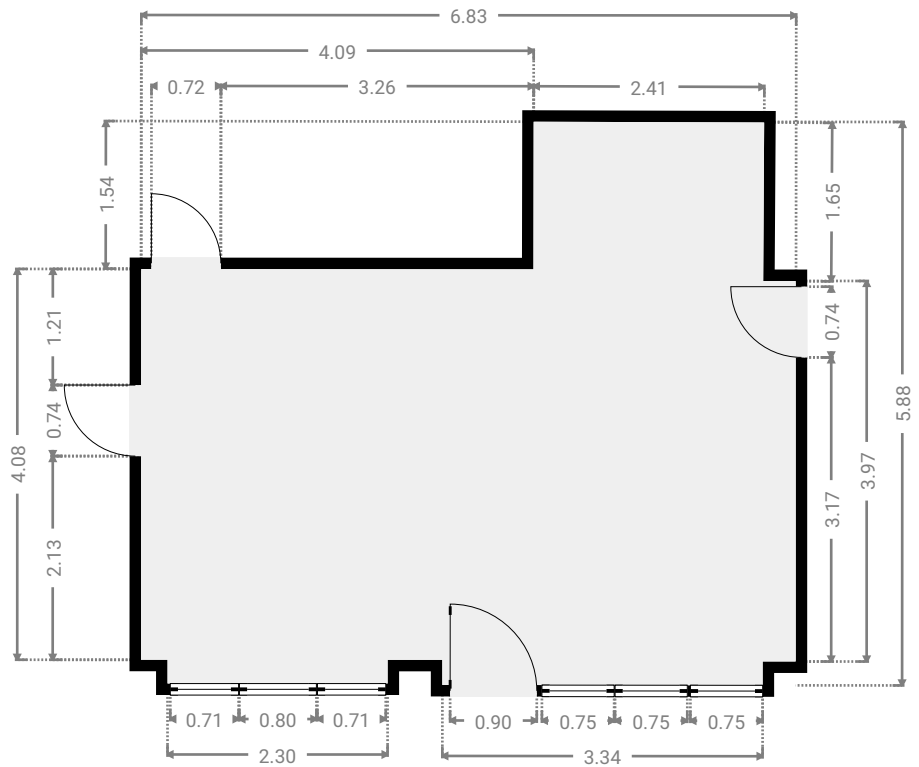
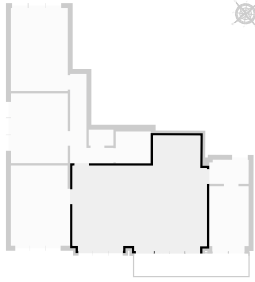
VICTOR OLIVIER 10a

SURFACE TOTALE : 91.87 m² • SURFACE HABITABLE : 85.18 m² • ÉTAGES : 1 • PIÈCES : 9



▼ Séjour 1er étage

LARGEUR : 6.83 m • LONGUEUR : 5.88 m
SURFACE : 32.95 m² • PÉRIMÈTRE : 25.92 m



▼ W.C 1er étage

LARGEUR : 1.25 m • LONGUEUR : 0.81 m
SURFACE : 1.01 m² • PÉRIMÈTRE : 4.12 m

